

Technical Data Sheet

Eurodispenser® Butler



Descripción general del producto

Eurodispenser® Butler es un soporte de pared compatible con botellas BODE de 350 ml y 500 ml que permite una sujeción firme de la botella y mayor ahorro del espacio gracias a su diseño delgado.

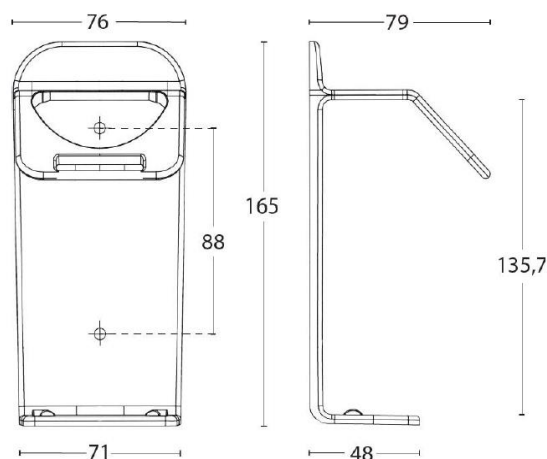
Características y ventajas

- Soporte de pared para desinfectante higiénico de manos, lociones para el lavado y cuidado de la piel
- Adecuado para botellas BODE de 350 ml y 500 ml
- Diseño delgado
- Económico
- Carcasa de plástico ABS en color blanco
- Montaje fácil y rápido con tornillos o tiras adhesivas
- Facilita el flujo de trabajo sustituyendo la botella cuando esté vacía
- Apto para una válvula dosificadora de un solo uso con boquilla corta o larga
- Bandeja antigoteo opcional para aplicaciones más limpias

Datos técnicos

Eurodispenser Butler, 350 ml y 500ml

Peso: 80 g
 Material: Plástico ABS (color blanco)
 Unidades suministradas: 1 unidad por paquete
 Dimensiones en mm:

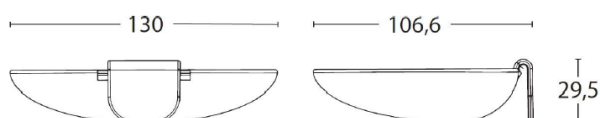


Technical Data Sheet

Eurodispenser® Butler

Bandeja antigoteo para gama Eurodispenser 3, Eurodispenser 3 Flex y Eurodispenser Butler

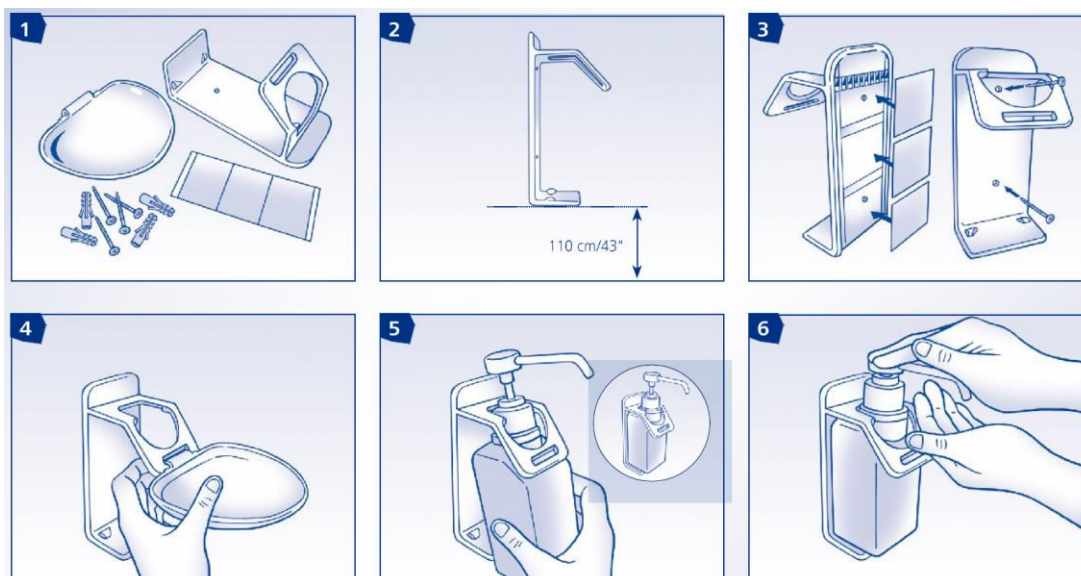
Peso: 40 g
 Material: Plástico ABS (color blanco)
 Unidades suministradas: 10 unidades por paquete
 Dimensiones en mm:



Lavado

Limpie las superficies y la bandeja antigoteo con una cantidad suficiente de desinfectante de superficies (p. ej. **Bacillol tissues**, **Bacillol 30 tissues**, **Mikrobac tissues**, **Dismozon plus** (0,6 %)) garantizando una cobertura completa. Considere el tiempo de exposición.

El dispensador **no se puede esterilizar en autoclave**, pero se puede limpiar en lavadoras desinfectadoras a una temperatura máxima de 83 °C.



1- Contenido de la entrega

- Soporte de pared
- Juego de fijación

Technical Data Sheet

Eurodispenser® Butler

- Almohadillas adhesivas
- Manual de instrucciones

La bandeja antigoteo se puede pedir por separado.

2- Sugerencia de instalación

La altura de instalación más ergonómica para un uso cómodo y seguro es de 110 cm, medida desde el suelo hasta la base de la carcasa del dispensador.

3- Montaje del dispensador:

- Fijación con tornillos: Fije el soporte a la pared con los materiales de fijación suministrados. ¡Compruebe que la pared a la que se fije sea la adecuada!
- Fijación con adhesivos: Limpie la superficie con un limpiador de base alcohólica y espere 5 minutos. Fije el dispensador a la pared con las almohadillas adhesivas. Espere 24 horas para llenar y utilizar el dispensador.

4- Montaje de la bandeja antigoteo

Encaje la bandeja antigoteo en la ranura del soporte de pared (a la altura del cuello de la botella).

5- Colocación y sustitución de la botella

Desbloquee la válvula dosificadora preinstalada en la botella. Pase la botella por la abertura y presione la base de la botella hacia la pared hasta que esté completamente recta.

6- Funcionamiento del dispensador

Coloque la mano debajo de la boquilla y apriete la válvula dosificadora varias veces hasta que dispense la solución. La válvula también se puede presionar con el codo.

Precauciones

- **Limpieza y mantenimiento:** Desinfecte el dispensador con productos para la desinfección de superficies BODE. No utilice limpiadores a base de ácido (cloruros) o abrasivos. El

Technical Data Sheet

Eurodispenser® Butler

dispensador no se puede esterilizar en autoclave, pero se puede limpiar en lavavajillas o lavadoras desinfectadoras a una temperatura máxima de 83°C.

- **Instalación:** Es responsabilidad del instalador garantizar que la instalación de la unidad cumpla los códigos, normas y reglamentos aplicables. No instale el dispensador encima de fuentes de calor o cerca de fuentes de ignición/llamas.
- **Uso previsto:** El producto está previsto únicamente para uso con envases desechables.

Presentación

Producto	Cantidad	Ref. HARTMANN
Eurodispenser Butler para botellas de 350 y 500 ml	1	9817340
Bandeja antigoteo para gama Eurodispenser 3, Eurodispenser 3 Flex y Eurodispenser Butler	10	9817350