



Eurodispenser® Safety plus

Descripción general del producto

Eurodispenser® Safety plus es el primer dispensador de pared HARTMANN concebido para el uso con envases de desinfectante desechables. Con una válvula extralarga que proporciona una limpieza de manos higiénica y sencilla, el nuevo dispensador constituye el complemento perfecto para la amplia gama de dispensadores HARTMANN.

Características

- Válvula de plástico desechable
- Garantiza una higiene máxima y evita la compleja preparación de la válvula de acero inoxidable
- Fácil sustitución de la válvula al cambiar el envase
- Apto para desinfectantes, jabones y lociones
- Adecuado para envases de 500 ml y de 1 L
- Suministro de las válvulas en envases individuales
- Embalaje de las válvulas en bolsas individuales para un uso higiénico

Aplicaciones

Para la aplicación de desinfectante de manos y lociones de lavado en:

- Áreas funcionales
- Cabinas de personal
- Salas de tratamiento
- Junto a las puertas de las habitaciones de los hospitales
- Zonas donde no se debe taladrar (p. ej., azulejos)
- Mostradores de recepción
- Pasillos de centros médicos
- Aseos
- Salas de médicos y enfermeros
- Ambulancias y vehículos de transporte de enfermos
- Consultorios médicos
- El hogar
- La cocina del hospital
- En áreas sensibles respecto a la higiene de empresas farmacéuticas, cosméticas y de alimentación

Ventajas

- Ahorro de tiempo y dinero, ya que no necesita preparación
- Mayor comodidad, reduce el riesgo de contaminación y el goteo del producto
- Fácil sustitución del envase y la válvula desechables, conforme a la normativa de higiene de manos

Eurodispenser® Safety Plus

Ventajas del dispensador:

- Apto para envases estándar BODE (500 ml o 1000 ml) con válvula desechable preinstalada de larga duración
- Adecuado para numerosos envases europeos comunes
- Dispensador de plástico de alta calidad con un diseño moderno y estilizado
- Manilla ancha para un uso sencillo e intuitivo con los codos o el antebrazo
- Carcasa cerrada para asegurar el contenido del envase
- Cerrojo integrado para evitar robos, sin necesidad de llave
- Cubeta de recogida integrada
- Posible uso como dispensador de mesa
- Superficies lisas y bordes redondeados para una limpieza fácil
- Posibilidad de preparación en el dispositivo de limpieza y desinfección
- Montaje rápido y sencillo mediante atornillado o adhesivos
- Posición de los agujeros idéntica a la de los dispensadores Eurodispenser® habituales
- Reducción del coste de mantenimiento gracias a la sustitución rápida y sencilla del envase
- Se suministra con el material de fijación incluido y manual de instrucciones de montaje y uso

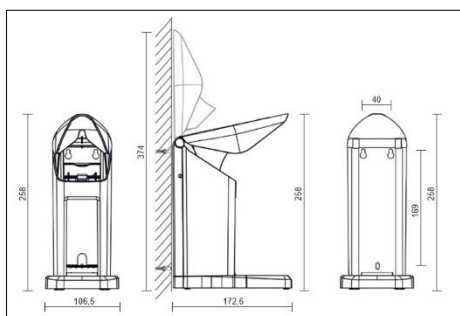
Ventajas del envase higiénico desechable con válvula preinstalada:

- Envase higiénico y cerrado que protege perfectamente el producto y reduce la frecuencia del rellenado
- Cambio de válvula con cada cambio de envase para evitar la contaminación, evita la costosa y lenta preparación de la válvula
- Cómoda extracción del producto gracias al largo recorrido de la válvula; sin goteo sobre el envase
- No gotean restos de producto al cambiar el envase
- Producto con válvula preinstalada, apto también para otros soportes de pared o dispensadores de cama

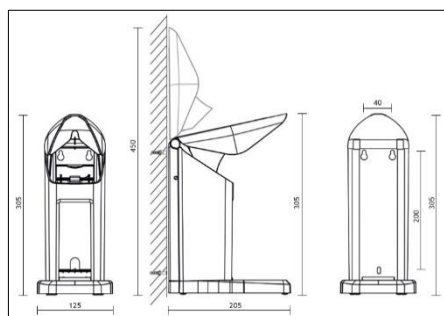
Elementos

- Dispensador con carcasa cerrada y manilla para el accionamiento con el codo
- Cerrojo integrado
- Cubeta de recogida integrada
- Material de fijación (tornillos, tacos, parches adhesivos, paño humedecido en alcohol)

Esquema del dispensador de 500 ml



Esquema del dispensador de 1 L



Eurodispenser® Safety Plus

Diseño atractivo: llamativa manilla azul que anima a los trabajadores a desinfectarse las manos.

Fácil de usar: la manilla ancha asegura una extracción higiénica del producto.

Seguridad higiénica: la larga boquilla de salida previene la contaminación debida al contacto con las manos.

Flexibilidad: el sistema abierto de dispensación permite el uso de envases con válvula desechable de otros fabricantes.

Fácil de limpiar: las superficies lisas y redondeadas facilitan la limpieza.

Pensado al detalle: la cubeta integrada evita que el producto gotee en el suelo o en otras superficies.

Diseño ingenioso: la base plana de la cubeta y las patas antideslizantes permiten colocarlo de forma segura en superficies lisas.

Fácil de montar: el material de fijación proporcionado y los agujeros del dispensador facilitan el montaje.

Protección total: cerrojo integrado para prevenir robos.

Eurodispenser® Safety Plus

Preparación

Con cada cambio de frasco debe procederse a la limpieza y desinfección de la carcasa del dispensador.

Eurodispenser® Safety plus utiliza frascos que contienen una válvula preinstalada desechable, lo que evita tener que prepararlas.

Preparación manual del dispensador

- Levantar la manilla presionando hacia arriba el cierre hasta que el pestillo quede abierto.
- Retirar del dispensador el frasco con la válvula de un solo uso.
- Si es preciso, limpiar los restos de producto de la superficie exterior del dispensador y de la cubeta, utilizando paños desechables humedecidos.
- Aplicar desinfectante de superficies [p. ej., Bacillol® 30 Tissues, Mikrobac® Tissues, Dismozon® plus (hasta 0,6 %)] en la superficie exterior del dispensador y en la cubeta. Asegurar la completa aplicación en toda la superficie. Esperar el tiempo de actuación del desinfectante.
- Insertar un nuevo envase en el dispensador.
- Cerrar el dispensador y bombear el producto.

Indicaciones: El dispensador no es apto para autoclave. No utilizar productos corrosivos (con cloro) ni abrasivos.

Preparación mecanizada del dispensador

El Eurodispenser® Safety plus previamente higienizado puede limpiarse en un dispositivo de limpieza y desinfección utilizando productos con un pH de entre 7 y 12 y a una temperatura máxima de 83 °C.

Instrucciones de montaje

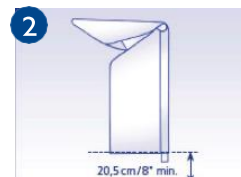
1. Comprobación de todos los elementos

El embalaje debe incluir un dispensador, un soporte, parches adhesivos, un paño humedecido en alcohol y el manual de instrucciones



2. Elección del lugar de montaje

El dispensador debe instalarse a una distancia mínima de 13 - 20,5 cm (5 - 8 pulgadas) de cualquier superficie inferior. La altura de montaje más ergonómica que asegura un uso seguro y cómodo es de 110 cm (43 pulgadas) desde el suelo hasta la base del dispensador. Alternativamente, puede utilizarse como dispensador de mesa



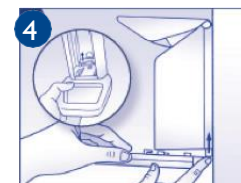
3. Montaje del dispensador

Atornillado: fijar la cubierta trasera a la pared con los tacos y tornillos proporcionados con el producto. Comprobar previamente la resistencia de la pared. Adhesión: antes de colocar el dispensador, limpiar la base con un paño humedecido en alcohol y dejar secar durante 5 minutos. A continuación, fijar el dispensador a la pared con ayuda de los parches adhesivos y esperar 24 horas antes de llenar y utilizar el dispensador.



4. Montaje de la cubeta

Presionar hacia arriba el cierre de la base del dispensador, insertar la cubeta y desplazarla hasta el fondo. Soltar el cierre para que la cubeta quede sujeta. Para retirar la cubeta (p. ej., con fines de limpieza), liberar el cierre y tirar de la cubeta hacia delante.



5. Inserción del frasco o recambio

Levantar la manilla. Presionar hacia arriba el cierre hasta que el pestillo quede abierto y anclado en su posición. Desbloquear la válvula girando el cabezal. Insertar en el dispensador el frasco con la válvula. Al hacerlo, se bloquea automáticamente el cierre. Atención: asegúrese de que la cubeta esté correctamente montada y no bloquee el cierre.



6. Puesta en funcionamiento

Cerrar la carcasa y presionar varias veces hasta que la válvula suministre el producto. Cuando esto ocurra,



Indicaciones sobre el montaje

Elección del lugar de montaje

- Independientemente del modelo, dejar siempre una distancia de 12 - 17 cm (4,5 - 6,5 pulgadas) por encima del dispensador (necesario para levantar la manilla, montar y desmontar el dispensador y cambiar el frasco).
- Asimismo, dejar una distancia mínima aproximada de 13 - 20,5 cm (5 - 8 pulgadas) entre el dispensador y el borde superior del lavamanos o la superficie de trabajo.
- La pared debe ser plana y estar limpia y seca.
- Comprobar la capacidad de carga de la pared: al peso del dispensador, la válvula y el frasco del producto se añade también la fuerza ejercida al presionar la manilla. Por este motivo, debe atornillarse el dispensador a la pared utilizando exclusivamente el material de fijación proporcionado.

Asegúrese de que al taladrar no dañe conducciones eléctricas, de gas u otras instalaciones.

Eurodispenser® Safety Plus**Material**

- Carcasa y cubeta de plástico ABS de color blanco y azul
- Plástico firme y resistente al alcohol
- Patas antideslizantes de TPE
- Válvulas hechas de distintos plásticos, como PP, LDPE, HDPE
- Todos los materiales de los envases y las válvulas son adecuados para el contacto con alimentos

Presentación

Producto	Formato		Ref. HARTMANN
Eurodispenser® Safety Plus	500 ml	-	981467
	1 L	-	981468
Válvula desechable de larga duración	350/500 ml	Boquilla corta	981600
	350/500 ml	Boquilla larga	981602
	1 L	Boquilla corta	981601
	1 L	Boquilla larga	981603

Las recomendaciones de preparación se basan en pruebas científicas y en los conocimientos más avanzados. Las recomendaciones no son vinculantes y no constituyen garantía alguna. No excluyen la comprobación de la adecuación para el uso y el fin previsto. HARTMANN no asume ninguna responsabilidad al respecto. La responsabilidad se rige por las condiciones generales de venta y entrega de HARTMANN.

Utilice los desinfectantes con precaución. Antes de usarlos, lea siempre la etiqueta y la información del producto.