

Foliodress® Jacket Einwegjacke aus Vliesstoff



Spez.-Nr.: D 1.0409
Abteilung: CMO-DOE
Datum: 14.10.2014

1. Allgemeine Produktbeschreibung

Einwegjacke aus Vliesstoff mit langen Ärmeln. Zwei Taschen unten an den Seiten. Verschluss mit Druckknöpfen. Farbe: blau.

Der Vliesstoff entspricht den Grenzwerten, die in der Norm NF EN 13795 für die OP-Bereichskleidung festgelegt sind.

Die Sicherheit und Leistungsfähigkeit von Foliodress® Jacket ist bei Anwendung im Rahmen der Zweckbestimmung gewährleistet. Foliodress® Jacket ist ein Kleidungsstück.

2. Indikationen

Bekleidung bestimmt für den Gebrauch des medizinischen Personals im OP-Bereich.

3. Aufmachungen

Art.-Nr. 992 600	Foliodress® Jacket Größe M	verpackt im PE-Beutel, 10 Jackets pro Beutel, 5 Beutel pro Karton
Art.-Nr. 992 601	Foliodress® Jacket Größe L	verpackt im PE-Beutel, 10 Jackets pro Beutel, 5 Beutel pro Karton

4. Produkteigenschaften

Material:	Vliesstoff: 100 % Polypropylen
Farbe:	Blau
Flächengewicht:	45 g/m ² (± 2 g/m ²)
Ärmelbündchen:	Jersey

5. Produktanforderungen (cm)

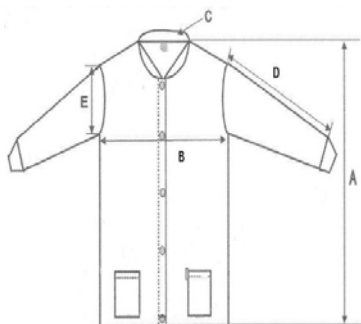
Foliodress® Jacket Einwegjacke aus Vliesstoff



Spez.-Nr.: D 1.0409

Abteilung: CMO-DOE

Datum: 14.10.2014



REF	Größe / Abmessungen Produkt	Spezifische Eigenschaften
992600	Größe M - Blau	Höhe (A): ca. 72 cm.
		Breite (B): ca. 61 cm
		Kragenweite (C): ca. 45 cm
		Ärmellänge (D): ca. 60 cm
		Ärmelbreite (E): ca. 25 cm
992601	Größe L - Blau	Höhe (A): ca. 76 cm
		Breite (B): ca. 65 cm
		Kragenweite (C): 45,8 cm
		Ärmellänge (D): ca. 60 cm
		Ärmelbreite (E): ca. 27 cm

Enthält kein Latex.
Enthält keine Phthalate.
Enthält kein Kolophonium.

6. Kennzeichnung

Lot-No. mit 13-stelligem Code:

z.B.:

06

001

XXXX

21

01

Jahr

Produktions
auftragsnummer

Interner
Schlüssel

Tag der
Produktion

Monat der
Produktion

Foliodress® Jacket Einwegjacke aus Vliesstoff



Spez.-Nr.: D 1.0409

Abteilung: CMO-DOE

Datum: 14.10.2014

7. Verpackung

Je 10 Foliodress® Jacket im PE-Beutel, je 5 Beutel pro Karton.

Transportkarton entspricht Europäischer Verordnung 94/62, mit Klebeband verschlossen und auf Europaletten verladen.

Datum: 14.10.2014

PAUL HARTMANN AG

- CMO-DOE

- Development Operating Theatre Management

i. A.

A handwritten signature in black ink, appearing to read "S. Wolfrum".

Dr. Silke Wolfrum