

## Strampelpeter<sup>®</sup>, Galipette<sup>®</sup> und Couche Pad<sup>®</sup>



Spez.-Nr.: D 3.1132

Abteilung: SM-PDI

Datum: 2011-10-13

### 1. Allgemeine Produktbeschreibung

Rechteckige Einlagen aus weichen Zellstoff – Flocken mit vollflächiger Vliesabdeckung; nehmen die Nässe schnell und sicher auf; schützen Wäsche und Kleidung zuverlässig vor Verschmutzung.

### 2. Anwendung

Bei leichter Inkontinenz, für bettlägerige und mobile Patienten geeignet; auch für die Säuglingspflege und als Wöchnerinnen-Einlage verwendbar.

### 3. Aufmachung

Strampelpeter Neugeborene ( 11 x 30 )

Art.-Nr.: 148 600

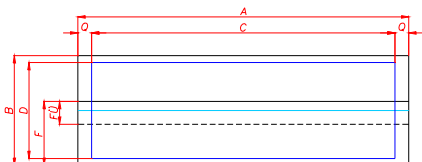
Strampelpeter Saugstärke 1 ( 11 x 35 )

Art.-Nr.: 148 610

Strampelpeter Saugstärke 2 ( 11 x 35 mit SAP )

Art.-Nr.: 148 620

### 4. Produktskizze



### 5. Abmessungen

Abmessungen [mm]		11 x 30	11 x 35
Gesamtlänge:	A	300 ± 20	350 ± 20
Gesamtbreite:	B	110 ± 10	110 ± 10
Saugkörperlänge:	C	270 ± 20	320 ± 20
Saugkörperbreite:	D	108 ± 10	108 ± 10

**Strampelpeter<sup>®</sup>, Galipette<sup>®</sup> und  
Couche Pad<sup>®</sup>**



Spez.-Nr.: D 3.1132

Abteilung: SM-PDI

Datum: 2011-10-13

6. Produktanforderungen

Material:

- Wäscheschutz: Polypropylen – Vlies hydrophil, weiß
- Saugkörper: 100 % elementarchlorfrei gebleichter Zellstoff bzw. mit Superabsorbent Polymer (nur Saugstärke 2)
- Kleber: Hotmelt

	11 x 30	11 x 35	11 x 35 mit SAP
Gesamtgewicht:	min. 12,9 g	min. 16,0 g	min. 18,5 g
Saugkörpergewicht:	min. 11,3 g	min. 14,1 g	min. 16,1 g

7. Kennzeichnung

Chargenschlüssel mit 9-stelligem Code:

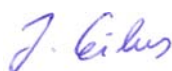
z.B.:

1	263	XXXXX
Jahr	lfd. Tag	interner Schlüssel

8. Verpackung

Strampelpeter<sup>®</sup> in Presspackbeutel verpackt, Transportkarton nach DIN, mit Klebestreifen verschlossen, Verpackung auf Europalette.

13. Oktober 2011



- Produktentwicklung SM-PDI -

Galipette®

Spez.-Nr.: D 3.1132

Abteilung: SM-PDI

Datum: 2011-10-13

1. Allgemeine Produktbeschreibung

Rechteckige Einlagen aus weichen Zellstoff – Flocken, mit vollflächiger Vliesabdeckung und undurchlässiger Folie oder Vliesabdeckung auf der Rückseite; nehmen Nässe schnell und sicher auf; schützen Wäsche und Kleidung zuverlässig vor Verschmutzung.

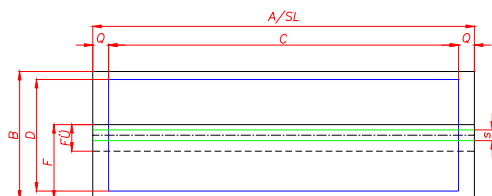
2. Anwendung

Bei leichter Inkontinenz, für bettlägerige und mobile Patienten geeignet; auch für die Säuglingspflege und als Wöchnerinnen-Einlage verwendbar.

3. Aufmachung

- Galipette No. 1 Art.-Nr.: 145 518
- Galipette No. 2 (Folienwäscheschutz) Art.-Nr.: 145 519
- Galipette No. 3 (Folienwäscheschutz und SAP) Art.-Nr.: 145 520

4. Produktskizze



5. Abmessungen

Abmessungen [mm]		11 x 35
Gesamtlänge:	A	350 ± 20
Gesamtbreite:	B	110 ± 10
Saugkörperlänge:	C	320 ± 20
Saugkörperbreite:	D	108 ± 10

Galipette®

Spez.-Nr.: D 3.1132

Abteilung: SM-PDI

Datum: 2011-10-13

6. Produktanforderungen

Material:

- Wäscheschutz: Polyethylen – Folie blau bzw. Polypropylen – Vlies hydrophil, weiß
- Saugkörper: 100 % elementarchlorfrei gebleichter Zellstoff bzw. mit Superabsorbent Polymer (nur Galipette Größe 3)
- Vlies: Polypropylen – Vlies hydrophil, weiß
- Kleber: Hotmelt

	<b>Galipette No. 1 11 x 35</b>	<b>Galipette No. 2 mit Folie 11 x 35</b>	<b>Galipette No. 3 mit Folie und SAP 11 x 35</b>
Gesamtgewicht:	min. 16,0 g	min. 16,7 g	min. 19,2 g
Saugkörpergewicht:	min. 14,1 g	min. 14,1 g	min. 16,1 g

7. Kennzeichnung

Chargenschlüssel mit 9-stelligem Code:

z.B.:

1	263	XXXXX
Jahr	lfd. Tag	interner Schlüssel

8. Verpackung

Galipette® in Presspackbeutel verpackt, Transportkarton nach DIN, mit Klebestreifen verschlossen, Verpackung auf Europalette.

13. Oktober 2011



- Produktentwicklung SM-PDI -

## Couche Pad<sup>®</sup>

Spez.-Nr.: D 3.1132

Abteilung: SM-PDI

Datum: 2011-10-13

### 1. Allgemeine Produktbeschreibung

Rechteckige Einlagen aus weichen Zellstoff – Flocken mit vollflächiger Vliesabdeckung und undurchlässiger Wäscheschutzfolie auf der Rückseite; nehmen Nässe schnell und sicher auf; schützen Wäsche und Kleidung zuverlässig vor Verschmutzung; besonders bequem und diskret zu tragen, mit Klebestreifen einfach in der Unterwäsche zu fixieren.

### 2. Anwendung

Bei leichter Inkontinenz, für bettlägerige und mobile Patienten geeignet.

### 3. Aufmachung

Couche pad Größe 1 ( 11 x 30 )

Art.-Nr.: 148 510

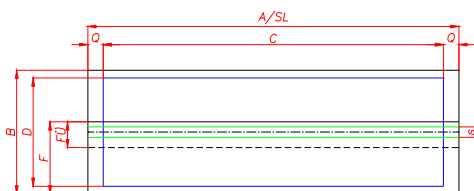
Couche pad Größe 2 ( 11 x 35 )

Art.-Nr.: 148 520

Couche pad Größe 3 ( 11 x 35 mit SAP )

Art.-Nr.: 148 530

### 4. Produktskizze



### 5. Abmessungen

Abmessungen [mm]		11 x 30	11 x 35
Gesamtlänge:	A	300 ± 20	350 ± 20
Gesamtbreite:	B	110 ± 10	110 ± 10
Saugkörperlänge:	C	270 ± 20	320 ± 20
Saugkörperbreite:	D	108 ± 10	108 ± 10

# Couche Pad<sup>®</sup>

Spez.-Nr.: D 3.1132

Abteilung: SM-PDI

Datum: 2011-10-13

## 6. Produktanforderungen

Material:

- Wäscheschutz: Polyethylen – Folie, gelb
- Saugkörper: 100 % elementarchlorfrei gebleichter Zellstoff bzw. mit Superabsorbent Polymer (nur Couche pad Größe 3)
- Vlies: Polypropylen – Vlies hydrophil, weiß
- Kleber: Hotmelt
- Abdeckung: Silikonpapier

	<b>Couche Pad No. 1 11 x 30</b>	<b>Couche Pad No. 2 11 x 35</b>	<b>Couche Pad No.3 mit SAP 11 x 35</b>
Gesamtgewicht:	min. 14,8 g	min. 21,2 g	min. 23,7 g
Saugkörpergewicht:	min. 12,0 g	min. 18,0 g	min. 20,0 g

## 7. Kennzeichnung

Chargenschlüssel mit 9-stelligem Code:


z.B.:

1	263	XXXXX
Jahr	lfd. Tag	interner Schlüssel

## 8. Verpackung

Couche Pad<sup>®</sup> in Presspackbeutel verpackt, Transportkarton nach DIN, mit Klebestreifen verschlossen, Verpackung auf Europalette.

13. Oktober 2011



- Produktentwicklung SM-PDI -