

## MoliCare Premium Slip maxi plus Größe 1, 2 und 3

Spez.-Nr.: D 3.2146

Abteilung: CMO-ID

Datum: 2016-09-15

### 1. Allgemeine Produktbeschreibung

MoliCare Premium Slip maxi plus ist ein moderner Inkontinenz-Slip mit 3-lagigem, anatomisch geformtem Saugkern, quick-dry Verteilerauflage, flüssigkeitsabweisenden, weichen Innenbündchen, elastischem Beinabschluss, textilem Backsheet, Nässeindikator, Vlies-Folien-Laminat im Hüftbereich und wiederverschließbaren Vliestapes mit Klettband. Durch einen speziell entwickelten Saugkörper bietet MoliCare Premium Slip maxi plus bestmöglichen Rundum-Schutz, eine sehr hohe Saugkraft und Speicherleistung. MoliCare Premium Slip maxi plus schützt vor Rücknässung, unterstützt die Gesunderhaltung der Haut und bietet angenehmen Tragekomfort.

*MoliCare Premium Slip extra, extra plus, super, super plus, maxi Größe 4 und maxi plus Größe 4 (D 3.2143) und MoliCare Premium Slip maxi Größe 1, 2 und 3 (D 3.2145) siehe entsprechende Datenblätter.*

Produkteinstufung gemäß EG-Rahmenrichtlinie für unsterile Medizinprodukte der Klasse 1.

### 2. Anwendung

Aufgrund ihrer sehr hohen Saugkraft eignet sich MoliCare Premium Slip maxi plus besonders für Fälle der schweren und schwersten Harn- und/oder Stuhlinkontinenz sowie für hochgradig pflegebedürftige Patienten, wie auch für eine sichere Nachtversorgung. MoliCare Premium Slip maxi plus verleiht auch mobilen Patienten größtmögliche Sicherheit.

### 3. Aufmachung

	in den Größen		
	1 = small	2 = medium	3 = large
Taille- / Hüftumfang	55 – 85 cm ± 5 cm	75 – 115 cm ± 5 cm	105 – 145 cm ± 5 cm
MoliCare Premium Slip maxi plus	•	•	•

### 4. Produkteigenschaften

#### Material:

- Wäscheschutz: Vlies-Folien-Laminat, weiß, grau bedruckt
- Saugkörper (3-lagig): 1. Lage: 100 % elementarchlorfrei gebleichter Zellstoff  
2. Lage: Zellstoff-/ SAP-Gemisch  
3. Lage: Curly Fiber
- Kleber: Schmelzkraftkleber
- Vlies: Polypropylen – Vlies, hydrophil, weiß
- Seitenbereich: Vlies-Folien-Laminat, weiß
- Innenbündchen: Polypropylen - Vlies, hydrophob, weiß
- Elastikfäden: Elastikfäden für Beinabschluss und Cuffs
- Tape: Vliestape mit Klettband

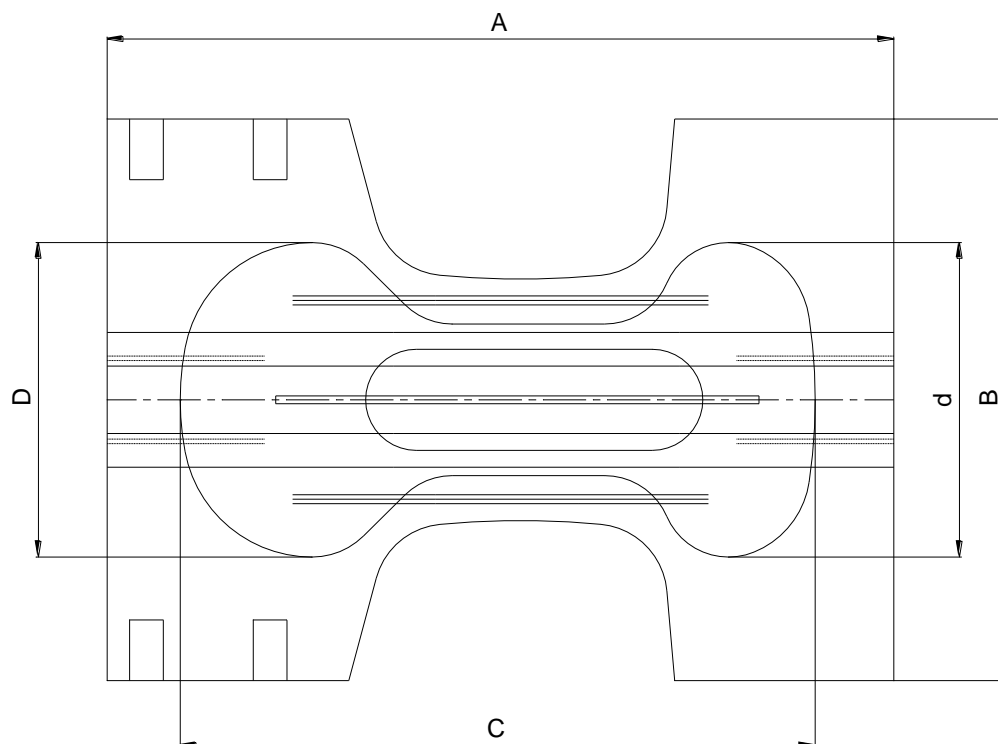
## MoliCare Premium Slip maxi plus Größe 1, 2 und 3

Spez.-Nr.: D 3.2146

Abteilung: CMO-ID

Datum: 2016-09-15

### 5. Produktzeichnung



Abmessungen: [mm]		Größe 1 small	Größe 2 medium	Größe 3 large
Gesamtlänge:	A	700 ± 20	815 ± 20	980 ± 20
Gesamtbreite Bauchseite:	B	500 ± 10	660 ± 10	780 ± 10
Gesamtbreite Rückenseite:		500 ± 20	650 ± 20	770 ± 20
Saugkörperlänge:	C	565 ± 20	650 ± 30	780 ± 40
Saugkörperbreite Bauchseite:	d	280 -10	300 -20	360 -20
Saugkörperbreite Rückenseite:	D	280 -10	380 -20	425 -20

## MoliCare Premium Slip maxi plus Größe 1, 2 und 3

Spez.-Nr.: D 3.2146

Abteilung: CMO-ID

Datum: 2016-09-15

### 6. Produktanforderungen

#### MoliCare Premium Slip maxi plus

Prüfmerkmal:		Größe 1 small	Größe 2 medium	Größe 3 large
Gesamtgewicht:*	[g]	97	167	197
1. Einsickerzeit:**	[s]	max. 120	max. 120	max. 120
2. Einsickerzeit:**	[s]	max. 200	max. 200	max. 200
1. Rücknässung:**	[g]	max. 0,5	max. 0,5	max. 0,5
2. Rücknässung:**	[g]	max. 5,0	max. 5,0	max. 5,0

\* Toleranz  $\pm 10\%$  (entspricht  $\pm 3$  s)

\*\* mit 100 oder 200 ml Kochsalzlösung (abhängig von Zellstoff und SAP Gehalt)

### 7. Kennzeichnung

Chargenschlüssel mit 9-stelligem Code und vorangestelltem Produktionszeitpunkt.

z.B.: 1221046 – **500102822**

Produktionszeitpunkt				LOT-Code				
Tag	Stunde	Minute		Jahr 201X / 202X	Interner Schlüssel	Interner Schlüssel	Interner Schlüssel	Kumulierte Prüfziffer
***	**	**	LOT	X	XXX	XX	XX	X

### 8. Verpackung

MoliCare Premium Slip maxi plus in Polyethylen - Presspackbeutel verpackt; Transportkarton nach DIN, mit Klebestreifen verschlossen; Palettierung auf Europalette.

15. September 2016



PAUL HARTMANN AG

- Produktentwicklung Inkontinenz Management (CMO-ID) -